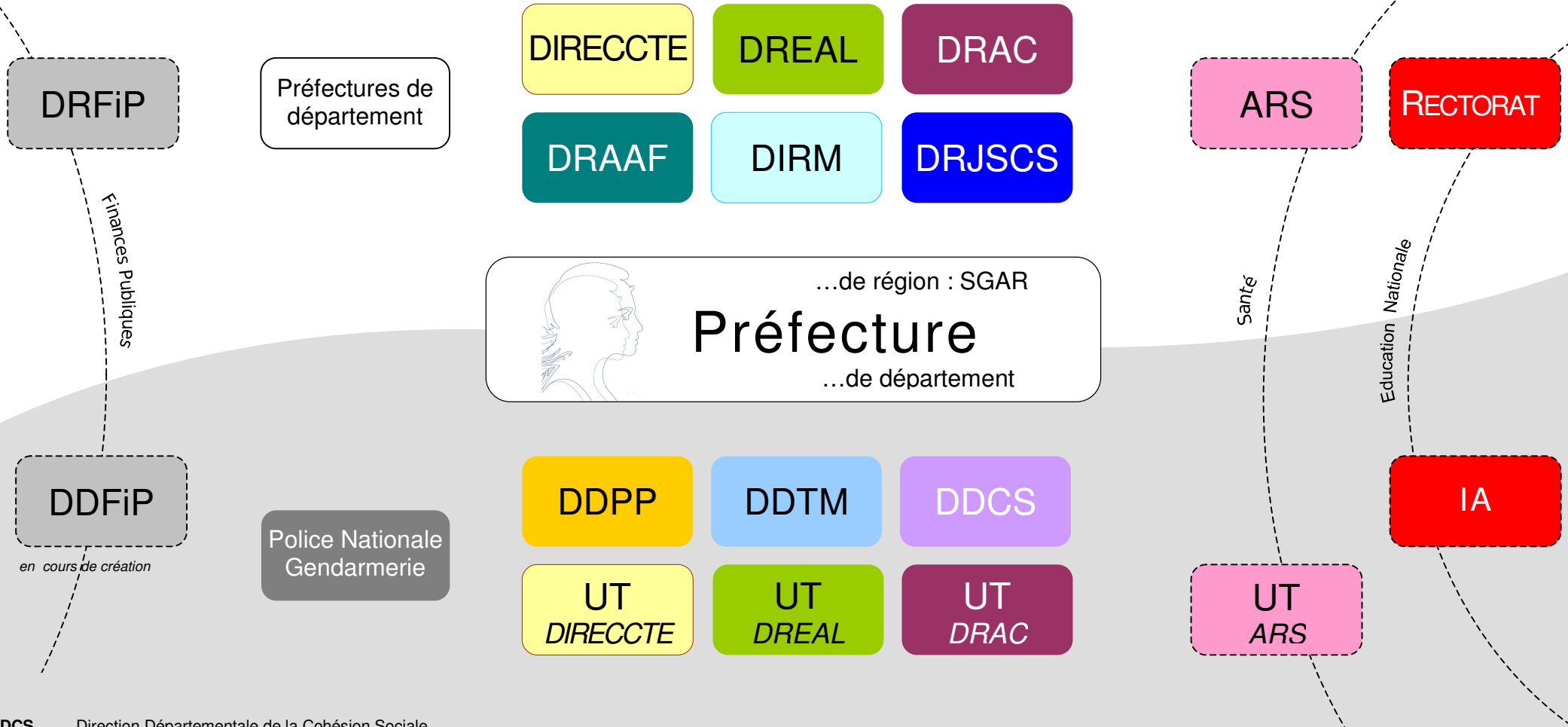


L'Etat en Pays de la Loire *

- ARS** Agence Régionale de Santé
- DIRECCTE** Direction Régionale des Entreprises, de la Concurrence, de la Consommation, du Travail et de l'Emploi
- DIRM** Direction Inter-Régionale de la Mer
- DRAAF** Direction Régionale de l'Alimentation, de l'Agriculture et de la Forêt
- DRAC** Direction Régionale des Affaires Culturelles
- DREAL** Direction Régionale de l'Environnement, de l'Aménagement et du Logement
- DRFiP** Direction Régionale des Finances Publiques
- DRJSCS** Direction Régionale de la Jeunesse, des Sports et de la Cohésion Sociale
- SGAR** Secrétariat Général pour les Affaires Régionales

* hors ministères de la Justice et de la Défense



- DDCS** Direction Départementale de la Cohésion Sociale
- DDPP** Direction Départementale de la Protection des Populations
- DDTM** Direction Départementale des Territoires et de la Mer
- DDFiP** Direction Départementale des Finances Publiques
- IA** Inspection d'Académie
- UT** Unité territoriale

* hors ministères de la Justice et de la Défense

Préfecture de la Loire-Atlantique / SCI - Février 2010

L'Etat en Loire-Atlantique *